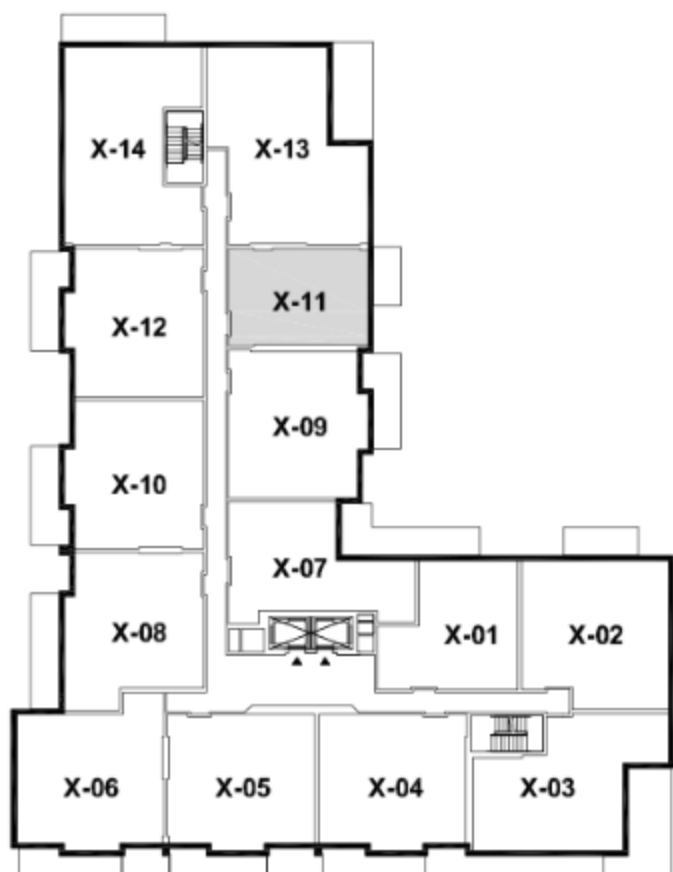


3 1/2 - 663 pi.ca. (ext.: 75 pi.ca.) Étages 2,3,4,5

NOTES :

- La superficie brute et les dimensions des pièces montrées sur les plans sont approximatives et peuvent varier.
- La superficie est calculée à la face extérieure des murs extérieurs, au centre des cloisons mitoyennes et au centre des murs des corridors.
- L'aménagement intérieur du logement ne figure qu'à titre d'exemple.
- C.B.F.: Colonne en béton finie.

NOTEZ BIEN, SVP : Ce sont des plans préliminaires alors nous réservons le droit de modifier la structure et/ou les divisions montrées. Ceci peut aussi augmenter ou diminuer la superficie du condo.



BOUL SAINTE-ANNE DE BELLEVUE

